

Kantenschutz aus Edelstahl

LANGLEBIGER SCHUTZ IN EDLER OPTIK

**Schluß mit Anfahrtschäden
und demolierten Wänden!**



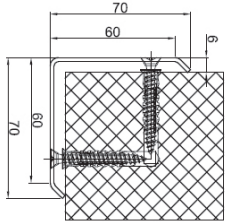
- Hochwertige Optik durch gebürstetes Edelstahl V2A, 1,5 mm dick
- Auch für den nachträglichen Einbau geeignet
- Längenanpassung individuell und nach Maß
- Montagefertig inkl. Lochungen für bauseitige Edelstahlschrauben
z.B. nach DIN 7982, 4,8 x 60 VA mit Kreuzschlitz
und Dübel Fischer, Typ SX6 oder vergleichbar



WIR ÖFFNEN DEM FORTSCHRITT TÜR UND TOR

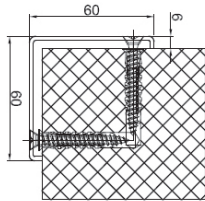
Passende Lösungen für jeden Anspruch

Typ 1



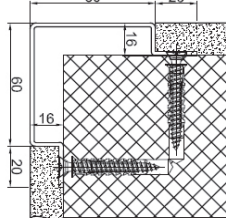
Eckschutz (mit schräger Kante) für alle Fertigwände.
Für Leibungsöffnungen bei Türen mit Eckzarge. Schutz von Betonpfosten und Pfeilern in Gewerbe, Industrie, öffentlichen Gebäuden, Parkhäusern, etc.

Typ 2



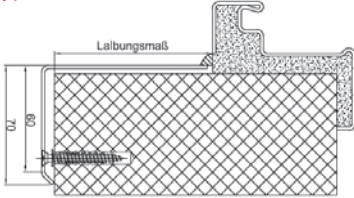
Eckschutz (mit gerader Kante) für alle Fertigwände.
Für Leibungsöffnungen bei Türen mit Eckzarge. Schutz von Betonpfosten und Pfeilern in Gewerbe, Industrie, öffentlichen Gebäuden, Parkhäusern, etc.

Typ 3



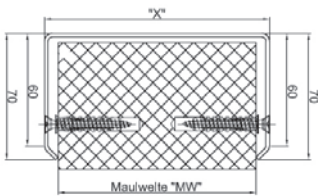
Eckschutz flächenbündig mit Anputzkante.
Schutz von verputzten Pfosten und Pfeilern in Gewerbe, Industrie, in öffentlichen Gebäuden, Parkhäusern, etc. Kantenschutz bei Wänden und Sturz von Tordurchfahrten.

Typ 4

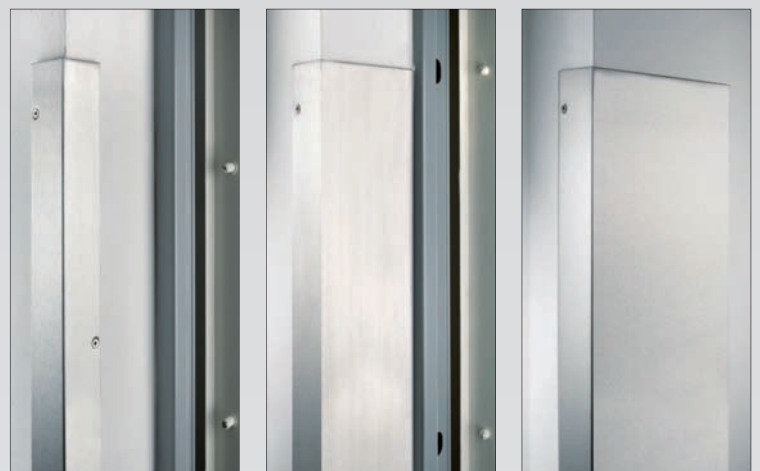


Gegenstück zu Eckzargen für alle Fertigwände.
Zum nachträglichen Schutz der Gegenseite bei Eckzargen.

Typ 5



Umfassung für alle Fertigwände.
Schutz von Pfeilern, Wandvorsprüngen, Stürzen, Unterzügen, etc.



(siehe Typ 2)

(siehe Typ 4)

(siehe Typ 5)

