



Tore und Zäune

**ARCHITEKTUR**

*grenzenlos vielfältig*

## Grenzenlose Gestaltungsmöglichkeiten



Ob rund oder eckig, BALU Designtore erfüllen ihnen ihre zeitgerechten Architekturwünsche. Verschiedene Größen stehen zur „fast“ freien Gestaltung zur Verfügung, nur die Statik setzt Grenzen.



Die Mechanik und elektrische Ausstattung ist in bewährter BALU Industriequalität. Dies gewährleistet maximalen Bedienungskomfort und Langlebigkeit der Komponenten.

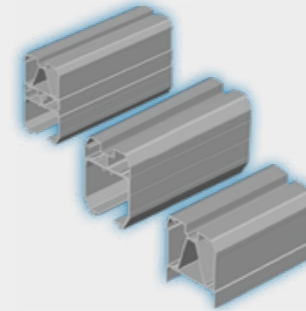


Das hauseigene Engineering konzipiert, berechnet und übernimmt die technische Umsetzung ihrer speziellen Wünsche. Die grafische Darstellung erfolgt nach Bedarf in 2D oder 3D Plänen.



Oberflächenfinish im individuellen Stil- ob in zwölf RAL Standardfarben, C&B Feinstrukturfarben, C&B Architektur Eisenglimmerfarben oder NCS bzw. einer Vielzahl von Sonderfarben. Die hauseigene Pulverbeschichtung erfüllt auch hiermit ihre Wünsche.

## Verarbeitung und Materialien

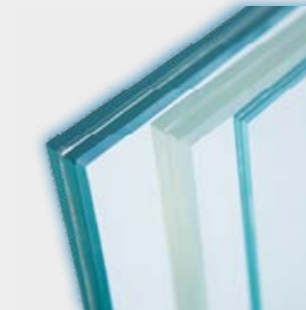


Aluminium, Metall, chemisches Symbol Al, wird aus Bauxit mittels Elektrolyse hergestellt. Es zeichnet sich durch gute Verarbeitungseigenschaften, eine glatte, saubere Oberfläche sowie einen natürlichen Korrosionsschutz aus.

Wir verwenden eine Vielzahl von BALU Sonderprofilen und auch Standardprofilen sowie glatten bzw. gelochten Blechen. Diese werden von automatischen Maschinen präzise weiterverarbeitet. Aluminiumprofile und Bleche werden geschweißt, geschraubt, genietet oder verklebt.



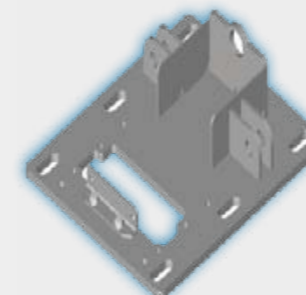
COR-TEN Stahl oder „wetterfester Baustahl“ bildet auf der Oberfläche durch Bewitterung eine unregelmäßige Rostschicht. Unter dieser Rostschicht bildet sich aus festhaftenden Sulfaten eine Sperrschicht, die das Bauteil von weiterer Korrosion schützt. Verwendet werden COR-TEN Stahlbleche für flächige Verkleidung von beschichteten Aluminiumkonstruktionen durch Verkleben. Teile, die nicht verkleidet werden können, werden mit einer Spezial – COR-TEN Stahl Imitatfarbe beschichtet.



Glas wird in verschiedenen Ausführungen als gestaltendes Füllungselement zwischen den beschichteten Aluminiumrahmen eingebaut. Die Auswahl umfasst transparente, satinierte und farbige Gläser bis hin zum „Crashglas“.



Edelstahl ist Stahl mit besonderen Legierungselementen aus Chrom und Nickel, die das „Rosten“ verhindern. Als gestalterisches Füllungselement in die beschichtete Aluminiumkonstruktion integriert ist es ein besonderer Blickfang.



Stahl verzinkt wird immer für statisch anspruchsvolle Bauteile verwendet. Alle Teile, welche direkt mit dem Fundament in Verbindung stehen, sind immer verzinkt und unbeschichtet. Am Torflügel befindliche verzinkte Stahlteile werden zusätzlich in der Torfarbe pulverbeschichtet.

- Modell Glattblech flächig beplankt über Laufschiene und aufgeklebten Quadraten
- Schiebetor und Gehür
- Antrieb: Inline 100



## Architektur GLATTBLECH

Glattblech im Rahmen, auf dem Rahmen und/oder über die Laufschiene, mit oder ohne sichtbaren Befestigungen, ein- oder beidseitig beplankt



- Modell Glattblech beidseitig flächig beplankt
- Gehür
- Beidseitige Blickschutzleistenprofile



- Modell Glattblech im Rahmen eingebaut und aufgeklebtem Dekorelement „Raute“
- Gehür



- Modell Glattblech im Rahmen eingebaut mit Füllungsstäben kombiniert
- Schiebetor, Gehür und Zaun
- Antrieb: Inline 100



- Modell Glattblech flächig beplankt über die Laufschiene
- Schiebetor
- Antrieb: Inline 120



- Modell Glattblech beidseitig flächig beplankt
- Schiebetor
- Antrieb: Inline 100



- Modell Glattblech im Rahmen mit Dekorelementen, „satiniertes“ Glas
- Zweiflügeliges Drehtor außermittig geteilt
- Antrieb: Unterflur CB 1-2

- Modell Amsterdam Latte 80 zweifarbig
- Schiebetor, Gehür und Zaun
- Antrieb: Inline 100



- Modell Amsterdam Latte 80
- Schiebetor und Briefkastensäule
- Antrieb: Inline 100



- Modell Amsterdam Latte 30
- Schiebetor und Zaun
- Antrieb: Inline 100

## Architektur AMSTERDAM waagrechte Latten

Waagrechte Lattenfüllung

Verschiedene Lattenbreiten und Zwischenabstände 30, 40, 60, 80, 100, 120, 150 mm stehen zur Auswahl



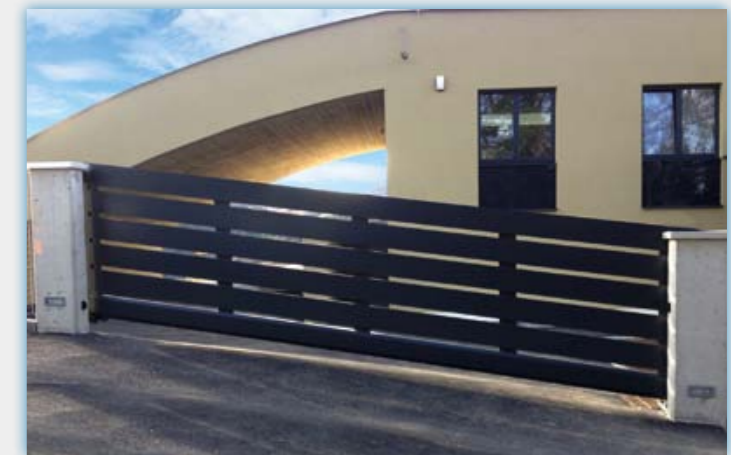
- Modell Amsterdam Latte 40 und Glattblech-Lattenkombination
- Zaun



- Modell Amsterdam Latte 80
- Zweiflügeliges Drehtor außermittig geteilt mit Hausnummer aufgeklebt
- Antrieb: Aufbau CB 1-2



- Modell Amsterdam Latte 80
- Zweiflügeliges Drehtor mittig geteilt, Zaun, Gehür und Briefkastensäule
- Antrieb: CB 1-2



- Modell Amsterdam Latte 150
- Schiebetor im Schrägbau
- Antrieb: Inline 120

- Modell mit Klarglasfüllung und Logo
- Schiebetor gegenläufig ohne Zwischensteg
- Antrieb: Inline 100



## Architektur GLASFÜLLUNG

Modell mit Glas, verschiedene Glasfüllungsdesigns stehen zur Auswahl, im Rahmen eingebaut



**Klarglas**



**Milchglas**



**Drahtglas**



**Crashglas**



- Modell mit Milchglasfüllung und Abstandshaltern
- Schiebetor
- Antrieb: Inline 250



- Modell mit Milchglasfüllung
- Schiebetor im Schrägbau und eingebautem Briefkasten
- Antrieb: Inline 250



- Modell mit Klarglasfüllung und Logo
- Schiebetor gegenläufig ohne Zwischensteg
- Antrieb: Inline 250



- Modell COR-TEN Stahl
- Blickschutzwand

## Architektur COR-TEN STAHL

Echter COR-TEN Stahl - Eine natürlich unregelmäßige Oberfläche. Alle nicht mit original COR-TEN beplankbaren Teile sind mit spezial COR-TEN Stahl Imitatfarbe beschichtet



- Modell Lamelle
- Schiebetor
- Antrieb: Inline 250

## Architektur LAMELLE

Überlappende, schräg angeordnete Alu-Lamellen



- Modell COR-TEN Stahl mit Imitatfarbe beschichtet und Logo Laserausschnitt mit LED Beleuchtung
- Schiebetor
- Antrieb: Inline 100



- Modell COR-TEN Stahl flächig beplankt über die Laufschiene
- Schiebetor
- Antrieb: Inline 100



- Modell Lamelle zweifarbig
- Schiebetor und Zaun
- Antrieb: Inline 100



- Modell Lamelle
- Schiebetor
- Antrieb: Inline 100



- Modell COR-TEN Stahl mit Imitatfarbe beschichtet
- Schiebetor
- Antrieb: Inline 100



- Modell COR-TEN Stahl flächig beplankt über die Laufschiene, Blickschutzwand und Briefkastensäule
- Schiebetor
- Antrieb: Inline 100



- Modell Lamelle zweifarbig
- Schiebetor und Zaun
- Antrieb: Inline 100





- Modell Cumera 100 zweifarbig
- Schiebetor und Zaun
- Antrieb: Inline 100

## Architektur CUMERA

Beschichtete Aluminiumstreifen in Geflechtsoptik



- Modell Stockholm zweifarbig
- Schiebetor mit gerader Abspannung, Gehtür und Zaun
- Antrieb: Inline 250

## Architektur STOCKHOLM Streckmetall

Verschiedene Streckmetallgitter stehen zur Auswahl



- Modell Cumera 100 zweifarbig
- Schiebetor und Zaun
- Antrieb: Inline 100



- Modell Cumera 80
- Schiebetor und Zaun
- Antrieb: Inline 100



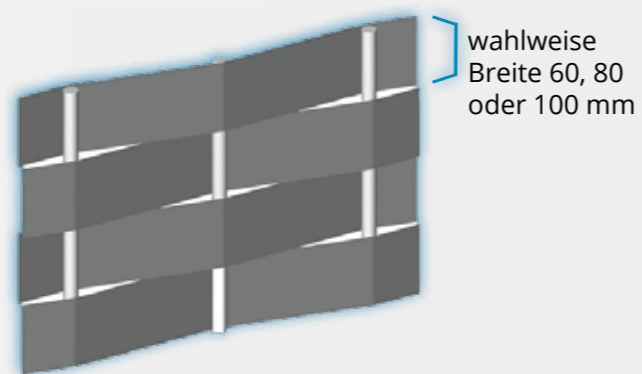
- Modell Stockholm zweifarbig
- Schiebetor
- Antrieb: Inline 120



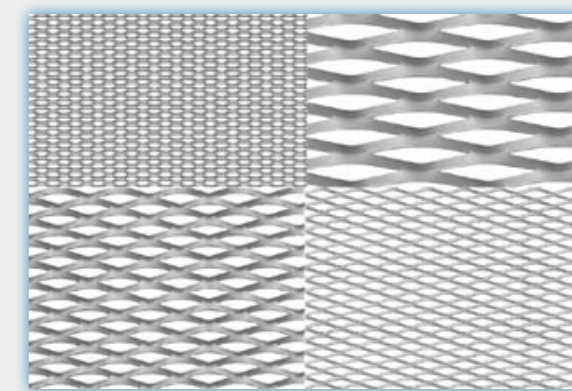
- Modell Stockholm zweifarbig
- Schiebetor
- Antrieb: Inline 100



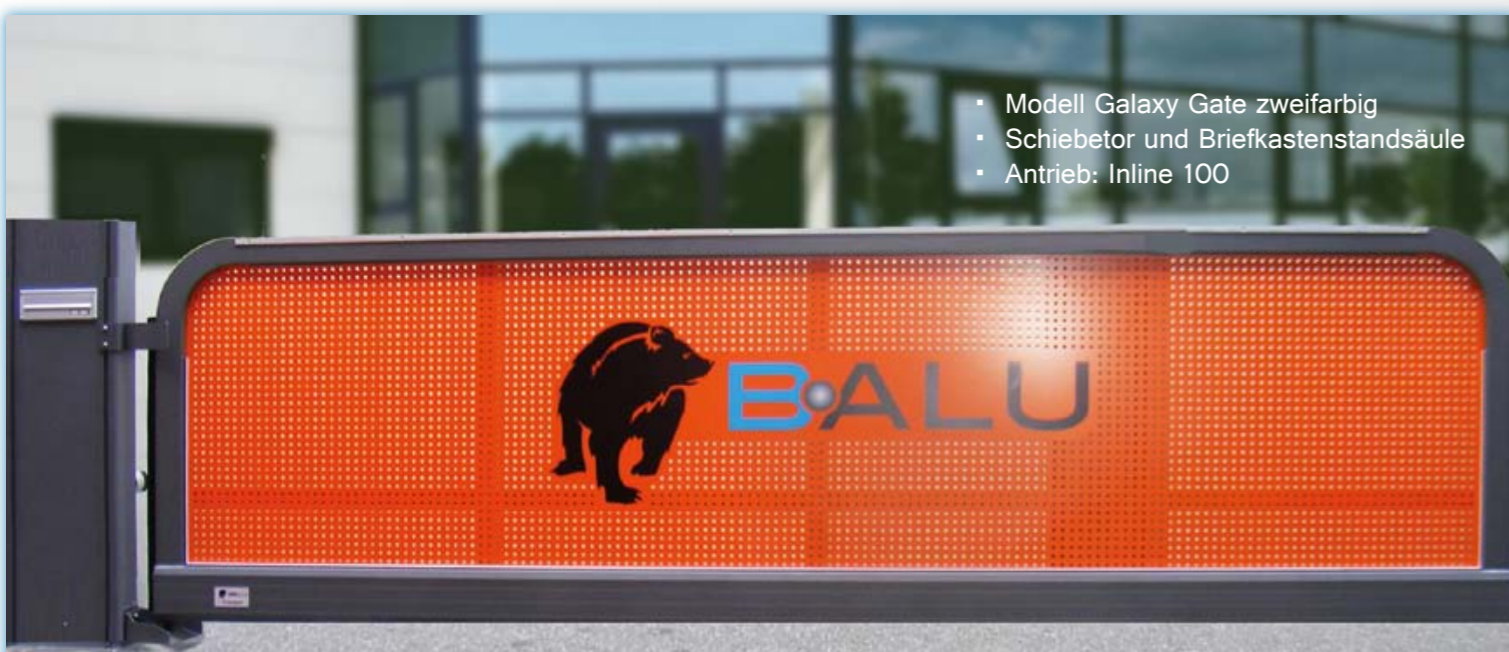
- Modell Cumera 60
- Zaun
- Streifenbreite 60 mm



- Modell Stockholm zweifarbig mit Logo
- Schiebetor mit gerader Abspannung, Zaun und Briefkastensäule
- Antrieb: Inline 120



- Modell Galaxy Gate zweifarbig
- Schiebetor und Briefkastenstandsäule
- Antrieb: Inline 100



## Architektur GALAXY GATE

Schiebetor mit abgerundeten Ecken, sondergenipptes Lochblech mit Logo, gerader Abspannung und integrierter LED-Beleuchtung

- Modell Perfora
- Schiebetor
- Antrieb: Inline 100



## Architektur PERFORA

Fünf verschiedene Standardausführungen an Lochblechen und unzählige Sonderlösungen stehen zur Auswahl



Tag

- Modell Galaxy Gate mit Logo
- Schiebetor
- Antrieb: Inline 100



Nacht

- Modell Galaxy Gate mit Logo
- Schiebetor
- Antrieb: Inline 100



- Modell Perfora
- Schiebetor
- Antrieb: Inline 100



- Modell Perfora zweifarbig
- Zweiflügeliges Drehtor außermittig geteilt und Gehür
- Antrieb: Unterflur CB 2-2



- Modell Galaxy Gate mit Logo
- Schiebetor
- Antrieb: Inline 100



- Modell Galaxy Gate mit Foliendruck
- Schiebetor
- Antrieb: Inline 250



- Modell Perfora
- Schiebetor und Gehür
- Antrieb: Inline 100



- Modell Perfora zweifarbig
- Schiebetor
- Antrieb: Inline 100





- Modell Kasette mit Milchglasfüllung
- Schiebetor
- Antrieb: Inline 100

## Architektur KASSETTE

Verschiedene Kassettentypen stehen zur Auswahl



- Modell Paneel glatt ohne Sicke
- Schiebetor und Gehür
- Antrieb: Inline 100

## Architektur PANEEL

Verschiedene Paneelfarben und Oberflächenstrukturen stehen zur Auswahl



- Modell Kasette mit Distanzhülsen
- Zweiflügeliges Drehtor mittig geteilt
- Antrieb: manuell



- Modell Kasette
- Zweiflügeliges Drehtor mittig geteilt
- Drehtor und Briefkastensäule
- Antrieb: Aufbau CB 1-2



- Modell Paneel glatt mit Mittelsicke
- Schiebetor, Zaun und Gehür
- Antrieb: Inline 100



- Modell Paneel stucco mit Sicke
- Schiebetor im Schrägbau mit Briefkastensäule
- Antrieb: Inline 120



- Modell Kasette
- Schiebetor und Gehür
- Antrieb: Inline 100



- Modell Kasette mit Distanzhülsen
- Schiebetor und Gehür
- Antrieb: Inline 100



- Modell Paneel glatt ohne Sicke
- Schiebetor
- Antrieb: Inline 100



- Modell Paneel glatt ohne Sicke
- Schiebetor und Gehür
- Antrieb: Inline 100



- Modell Palisade mit Doppelschwung in RAL Sonderfarbe
- Schiebetor
- Antrieb: Inline 250

**Architektur Sonder nach SKIZZE**



- Multibriefkastensäule mit Sprechanlagenausschnitt



- Modell Glattblech blickdicht
- Gehür, Müllplatz und Briefkastensäule



- Modell Miami mit Bogen und zweifarbig
- Zweiflügeliges Drehtor mittig geteilt
- Antrieb: Unterflur CB 2-2



- Modell Mikado
- Schiebetor und Zaun
- Antrieb: manuell



- Modell Paris versetzt
- Schiebetor, Gehür und Briefkastensäule
- Antrieb: Inline 100



- Modell Glattblech blickdicht
- Schiebetor, Gehür und Zaun
- Antrieb: Inline 100

- Modell ST30 - Profil 30/30
- Schiebetor 25 m freitragend
- Antrieb: Inline 250



## Architektur SONDER nach SKIZZE



- Modell Glattblech mit Laserschnitt
- Einflügeliges Drehtor
- Antrieb: CB 3-1



- Modell Glattblech blickdicht ohne sichtbare Verschraubungen
- Gehür und Briefkastensäule



- Modell flächig mit FunderMaxplatten beplankt
- Schiebetor
- Antrieb: Inline 100



- Modell mit Blätterlaserschnitt
- Schiebetor
- Antrieb: Inline 100



- Modell ST30 - Profil 30/30
- Teleskoptor
- Antrieb: Inline 250T



- Modell bauseitige Füllung mit Holzlatten
- Schiebetor und Gehür
- Antrieb: Inline 100



- Modell Glattblech geteilt über die Laufschiene, Säulen mit Edelstahlrahmen
- Schiebetor und Gehür mit beidseitigen Blickschutzprofilen



- Modell Glattblech blickdicht
- Schiebetor, Gehür und Zaun
- Antrieb: Inline 100



- Modell Glattblech geteilt über die Laufschiene, Säulen mit Edelstahlrahmen
- Schiebetor und Gehür mit beidseitigen Blickschutzprofilen
- Antrieb: Inline 120

## Architektur SONDER nach SKIZZE



- Modell Glattblech über die Laufschiene und eingebauter Briefeinwurf
- Schiebetor
- Antrieb: Inline 100



- Modell Glattblech, blickdicht, mit Laserschnitt und LED Beleuchtung
- Gehür und Zaun



- Modell Glattblech geteilt über die Laufschiene, Foliendruck
- Schiebetor und Zaun
- Antrieb: Inline 120



- Modell ST 80 Profil 80/20
- Schiebetor
- Antrieb: Inline 100



[www.b-alu.at](http://www.b-alu.at)